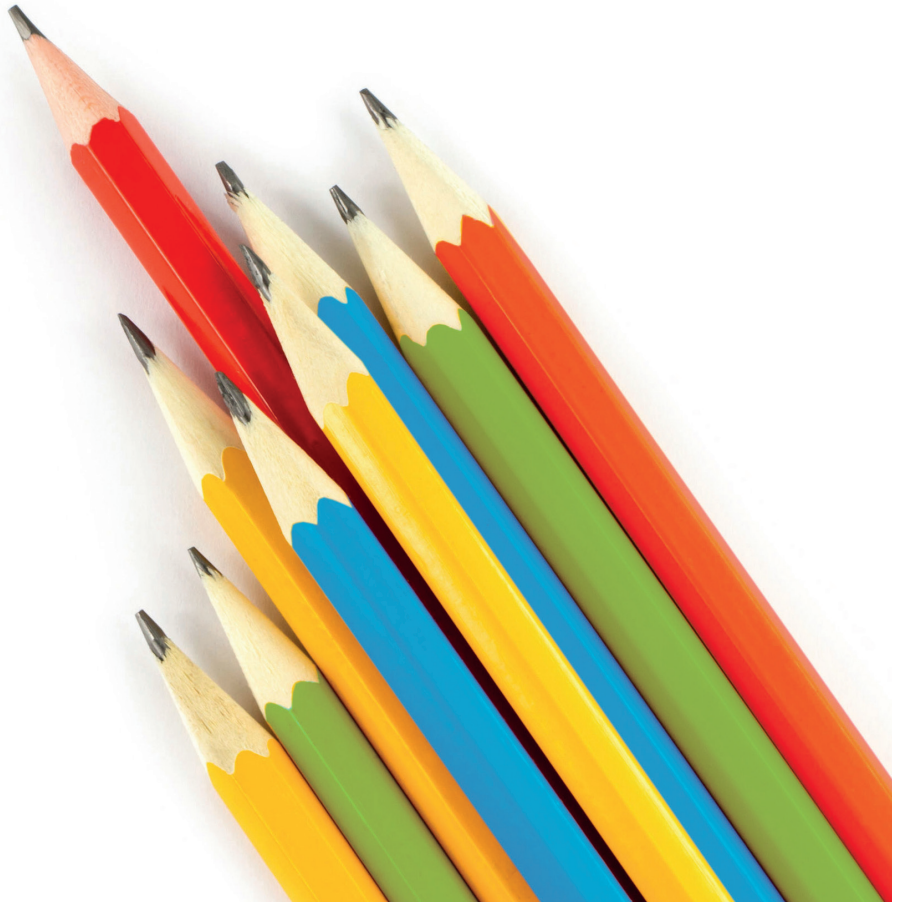


ekmo

PRIMARSCHULGEMEINDE
Eichenwies Kriessern Montlingen Oberriet

yerel

ÖZEL PEDAGOJJI
ÖZEL KAVRAMI



Bilgi Velilere



Her çocuk yeteneklerine uygun eğitim, destek ve eğitim hakkına sahiptir. Gerekirse, çocuklar çeşitli destek önlemleriyle teşvik edilebilir.

Çocuklar, yeteneklerine ve performans alanlarına göre *ilerletilir* ve *teşvik* edilir, bu sınıfta gerekli ortamı her iştirak edene göre sağlayarak dönüştürülür. Özgüven, özdeğer ve özdeğerlendirmenin teşviği çocukları bağımsız ve hayat dolu yetişkinlere büyütmek için önemlidir.

Öğrenme zorlukları, davranış sorunları veya üstün zekalılık nedeniyle, sınıf öğretmeni zorunlu derse ekstra ders atanır çocukları teşvik edebilmek için.

Sınıf derslerine ek destek olarak özel pedagojik önlemleri mevcuttur.

Entegre eğitim teşviği (EET)

kapsamında teşvik ihtiyacı çocuklar ayrılmıyor, normal sınıfa katılarak ayrıca teşvik ediliyorlar. Bu destek sadece okul performans alanlarını değil, aynı zamanda öğrenme ve problem çözme stratejilerini ve algı, iletişim, hareket beceriler, sosyal davranış ve kişilik oluşturma alanlarını da içermektedir.

Erken özel pedagojisi çocukların hedeflendirilmiş teşviğin yanıbaşında aile ortamındaki bilgilendirme, velilerin ve çevrenin yönlendirilmesi merkezdedir. Erken özel pedagojisi genellikle okul öncesi ve anaokulunun sonunda başlar. Belirlenen bireysel durumlarda, özel ihtiyaç pedagojisi anaokuluna tekrar alınabilir.

www.hpdiens.ch

Logopedide okul öncesi ve okul çağındaki çocuklar iletişim, dil edinimi, konuşma, ses ve yutma bozuklukları ve / veya konuşma akış bozuklukları ile desteklenir. Destek genellikle bire bir derslerde gerçekleşir. www.logopaedieoberrheintal.ch

Psikomotor terapi (SRK terapi merkezi Altstätten tarafından sunulur), insanın vücut, ruh ve ruh arasındaki ilişkinin bir ifadesi olarak hareketine odaklanır. Fiziksel ve fiziksel aktivitenin çocuğun motor, duyuşsal, duygusal, bilişsel ve sosyal gelişimi için gerekli bir ön koşul olduğunu varsayar. Psikomotor terapi bu gelişmeyi destekler ve teşvik eder.

www.srk-therapie.com

Disleksi terapisi, yazılı ve sözlü dilin temelleri, algı işleme problemleri, dikkat zorluğu, konsantrasyon veya çalışma hızındaki zorluklarda zorluk çeken çocuklara yöneliktir.

Diskalculi terapisi, matematiksel temeller, algı işleme, konsantrasyon yeteneğinde zorluklar, soyutlama yeteneği veya çalışma hızındaki temel kavrama problemleri olan çocuklara yöneliktir.

Üstün yetenek, öncelikli olarak normal sınıfta gerçekleşir. Bir yandan, bu destek, ek konularla „zenginleştirici“ dersler ile sağlanır, ya da özel öğrenme biçimleri, öte yandan bu çocukların öğrenme hızının

„hızlanması“ ileletilir, örneğin sınıf atlamaya uygulanır. Bireysel durumlarda, çocuklar düzenli ders yerine haftada bir kez 2-3 ders yeteneklilere teşvik öğrenme stüdyosuna katılır Burada bireysel öğrenme ihtiyaçları odak noktasıdır.

DaZ derslerinde, yani ikinci dil olarak Almanca, göçmen kökenli çocuklar Almanca dil bilgisini edinmede desteklenmektedir. Amaç, çocuğun gündelik yaşamda bulabileceği ve sınıftaki dersleri takip edebilmesi için yazılı ve sözlü Almanca dil becerilerini geliştirmektir.

Bazı çocuklardaki güçlendirilmiş önlemler gerekli ve mantıklı olabilir.

O zaman bu çocuklar *Özel/küçük* sınıfta eğitilebiliyorlar. İlkokul EKMO, temel yılını (BasJ) Oberriet de düzenliyor, bu aşma yılı yada „olgunlaşma yılı“ anaokulu ve 1. ilkokul sınıfı arasındadır. BasJ den sonra, çocuklar genellikle başarılı birinci sınıf öğrenim için iyi bir temele sahiptir. Ayrıca, 3. sınıftan itibaren sosyal davranışta desteğe ihtiyaç duyduğu kanıtlanmış çocuklara

Altstätten'deki Bölgesel Özel/küçük sınıfta öğrenim olasılığı vardır. Yoğun veya özel eğitim ihtiyaçları olan çocuklar özel eğitim, tedavi ve sosyo-eğitim teklifleri sunulan Özel *okul* da eğitilir.

Okul Psikolojisi Servisi (SPD), okul psikolojisi ve konuşma terapisi danışmanlığı ve teşhisi sunar. Kayıt genellikle velilerle anlaşarak okul aracılığıyla yapılır. www.schulpsychologie-sg.ch



«Oğlumun matematikte zorluğu vardı ve bu yüzden sık sık hüsra-
na uğramıştı. Düzenli çalışmasına rağmen, performansı yetersiz-
di. Şimdi haftalık olarak küçük bir grupta bir ek dersine katılıyor.
Matematik dersleri ona neşe vermeye başladı ve bir test yaklaşı-
rsa bile çok daha rahat. »

Sınıf öğretmeni çocuğunuzla ilgili bir sorun tespit ederse sizinle *iletişime* geçecektir. *Birlikte*, çocuğunuzun hangi önlemlerle teşvik edilebileceğini görüşebilirsiniz. Gerekirse, özel bir eğitim tedbiri talep edi-

li. Teşvik sırasında düzenli *gelişme* ve *ilerlemeler* Özel İhtiyaç Eğitim Uzmanı (FLP) ,nin katılımıyla görüşülecektir. Çocuğunuz için özel eğitim önlemleri herhangi bir ek ücrete tabi değildir.

Geni letilmi hizmet

Ergoterapi, tıbbi olarak reçetelenmiş bağımsız yaşamı destekleyen eylem odaklı yaklaşımlı tıbbi bir tedavidir. Terapi doktor tarafından reçete edilir ve sağlık sigortası tarafından karşılanır.

Ev ödevi yardımı, ödevlerini bağımsız olarak çözmede zorluk çeken öğrenciler içindir. Çocuklar ev ödevlerini gözetim altında düzenli olarak yapabilirler. Ödev yardımı genişletilmi

hizmetlerden biri olduğundan, ebeveynler dönem başına 80,00 CHF ücret öder. Kayıt sınıf öğretmeni üzerinden yapılır.

Okul Sosyal Hizmeti veya kısaca SSA, okul için sosyal hizmettir, öğrenme ve yaşam alanı sağlar. Bu hizmeti kullanmaya öğrenciler, onların aile ortamı, sınıf, öğretmen veya ayrıca bütün bir okul davetlidir. Herkes SSA'la iletişime geçebilir.

www.jugend-or.ch